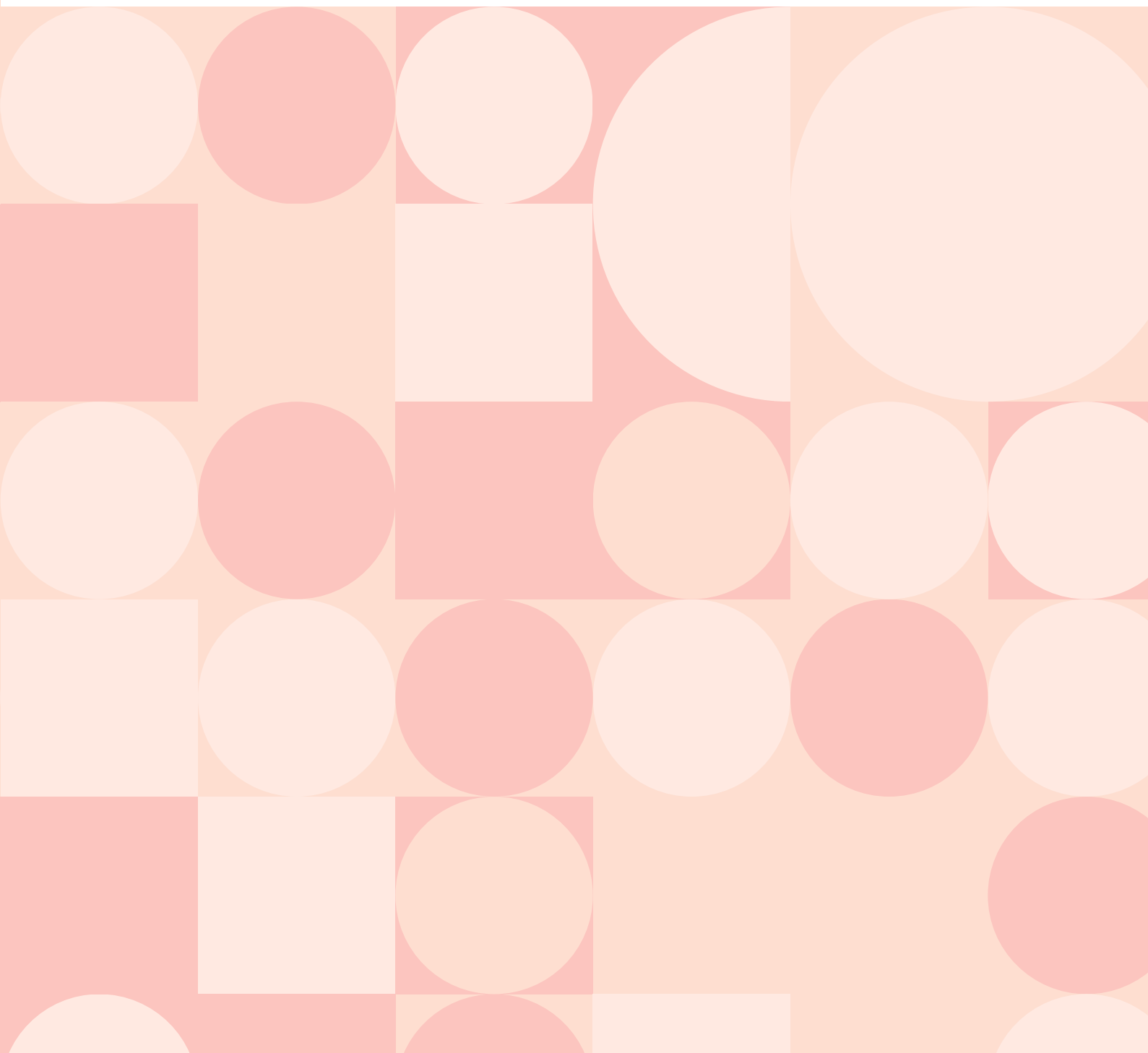


PiTme ピットミー*

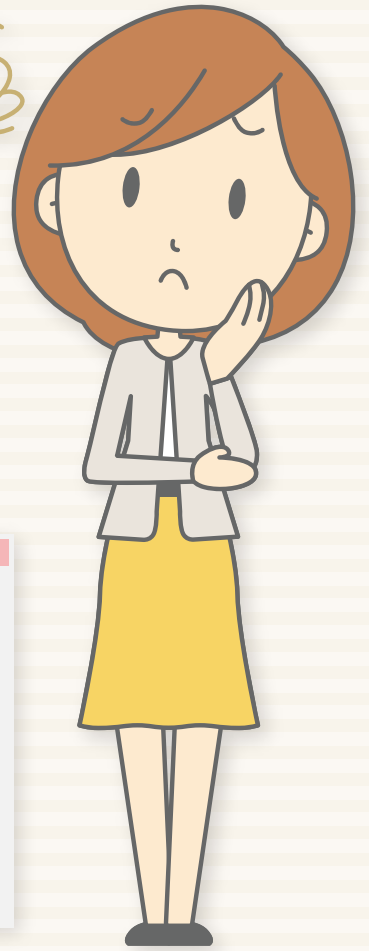
パソコンを使わないプログラミング教育



プログラミング？



子供にプログラミングはまだ早い...
目が悪くなりそう...
と思いませんか？



近年、子供にさせたい習い事でプログラミングが上位になっているものの実際にプログラミングを習わせている家庭は少ないのが現状です。私達が独自に調査を行った結果「**子供にプログラミングはまだ早い**」、「**目が悪くなりそう**」といった意見が多いようです。しかし、文部科学省の発表によりすでに**中学や高校でプログラミングの授業が導入される**ことが決定しています。したがって、IT化が進むこの時代にプログラミングを避けては通れないと私達は考えています。

パソコンを使わないプログラミング教育



ピットミーでは「パソコンを使わないプログラミング教育」をテーマに活動を行っています。



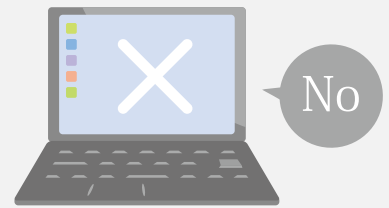
小さい内にプログラミングに必要な資質を養い、これからの未来を担う子ども達にプログラミングの楽しさと技術を学んで欲しいと願っています。





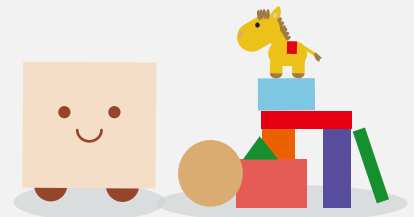
パソコンは一切使いません。

パソコンを動かすことがプログラミングではありません。
動かしたい物に対して「**自分の考えを正確に伝えること**」が
プログラミングなのです。



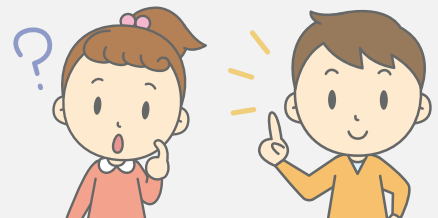
玩具で遊びながら自然に学べます。

ピットミーでは「**遊ぶこと**」=「**学ぶこと**」です。
学ぶことの楽しさを認識することが出来ます。



考える習慣が身に付きます。

「考えること」はプログラミングに限らず、生活の中で大切なこと
です。ピットミーでは**子供達が自分で考え、決断出来る子に
育つよう支援します。**



論理的思考力

問題解決力

創造性



カリキュラムは「論理的思考」、「問題解決」、「創造性」を
テーマに作成されており単独でもグループでも学習で
きる作りになっています。単独学習ではお子様のペース
で学ぶことが出来ます。グループ学習では仲間と一緒に学習する
ことでコミュニケーション能力の向上にも繋がります。



ピットミーでは出張サービスも行っております。
保育園、幼稚園、学童などへ出張でイベントを行います。
また、企業、ショップ様など、子どもを対象としたイベント
でもご利用いただけます。詳しい内容はピットミー営業担当者へ
ご連絡頂くか、専用のFAX用紙よりお問い合わせください。

TEL 092-477-8110 FAX 092-477-8115
(担当:陣川)

* * ピットミーとは？

ピットミーとは、Program(プログラム)、Imagination(イマジネーション)、Toy(トイ)でP i T。
子どもがおもちゃを使って想像力を豊かに成長して欲しいという想いを込めてPiTme(ピットミー)
という名前で活動しています。

PiTme ピットミー パソコンを使わない
プログラミング教育

運営元：株式会社グローバルワークス

所在地：〒812-0013

福岡市博多区博多駅東1-12-5 博多大島ビル7F

TEL：092-477-8110 FAX：092-477-8115

MAIL：info@gwx.co.jp